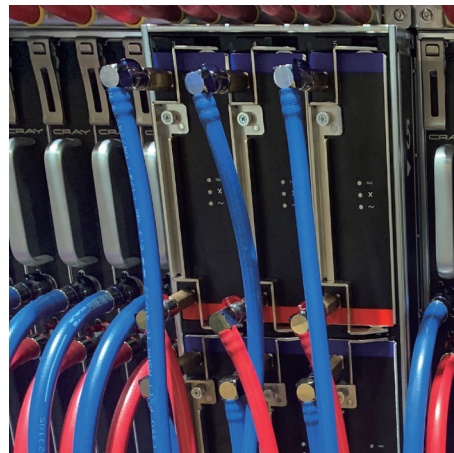


# 数据中心 液冷软管



作为传动与控制技术领域的先行者,派克汉尼汾可以提供满足数据中心液冷需求的软管,接头等产品。派克汉尼汾在管路系统防泄漏设计方面,具有丰富的技术知识和经验,致力于为数据中心液冷管路系统提供综合性解决方案,设计实现大流量、低压降、无泄漏的管路连接产品,使液冷系统高效、稳定、安全的运行。

针对数据中心液冷管防火要求,派克汉尼汾开发出801TM系列橡胶软管,通过了UL VW-1认证。627系列EPDM软管采用过氧化物硫化的EPDM芯管,具有更好的耐高温能力和化学兼容性。



## 联系信息

派克汉尼汾流体传动产品  
(上海)有限公司  
上海市金桥出口加工区云桥  
路280号

电话: 010 - 8428 2935  
邮箱: info@cnmec.biz

www.parkersnap-tite.com

## 产品特征

- 易于安装
- 无渗漏连接, 安全可靠
- 柔软
- 用户友好
- 节省时间和成本
- 与常用冷却介质兼容
- 多种颜色
- 多种尺寸规格
- UL认证
- 过氧化物硫化的EPDM



ENGINEERING YOUR SUCCESS.

# 应用

本手册中的软管产品是用于液冷数据中心管路，产品与去离子水、杀菌剂和防锈剂、水/丙二醇混合物 (PG25)组成的高性能冷却液兼容，软管用于液冷却系统中流体在储存器和计算机服务器刀片之间的循环。服务器刀片内部的冷却管路基于制造商要求。如需更多信息，请联系派克软管产品部门。



## 801 | Push-Lok Plus®

内胶层	合成橡胶
增强层	一层纤维编织
外胶层	合成橡胶，符合MSHA，满足UL 94 HB
温度	-40°C 至 +70°C
适配接头	82 系列，HY 系列

可选颜色：



型号	内径 ID		外径 O.D.		工作压力		最小弯曲半径		重量		真空		接头	
	in	mm	in	mm	psi	MPa	in	mm	lbs/ft	kg/m	in of Hg	kPa	HY 系列	82 系列
801-4	1/4	6,3	0.50	12,7	350	2,4	2-1/2	65	0.09	0,13	28	95	•	•
801-6	3/8	10	0.63	15,9	350	2,4	3	75	0.11	0,16	28	95	•	•
801-8	1/2	12,5	0.78	19,8	300	2,1	5	125	0.18	0,27	28	95	•	•
801-10	5/8	16	0.91	23,0	300	2,1	6	150	0.19	0,28	15	51	•	•
801-12	3/4	19	1.03	26,2	300	2,1	7	180	0.24	0,36	15	51	•	•
801-16	1	25	1.28	32,6	200	1,4	10	250	0.37	0,55	15	51	•	•



## 801TM | Push-Lok Plus®

内胶层	合成橡胶
增强层	一层纤维编织
外胶层	阻燃合成橡胶，满足UL 94 V0
温度	-40°C 至 +85°C
适配接头	82 系列

型号	内径 ID		外径 O.D.		工作压力		最小弯曲半径		重量		真空		接头	
	in	mm	in	mm	psi	MPa	in	mm	lbs/ft	kg/m	in of Hg	kPa	82 系列	
801TM-4-RL	1/4	6,3	0.50	12,7	350	2,4	2-1/2	65	0.09	0,13	28	95	•	
801TM-6-RL	3/8	10	0.63	15,9	350	2,4	3	75	0.11	0,16	28	95	•	
801TM-8-RL	1/2	12,5	0.78	19,8	300	2,1	5	125	0.18	0,27	28	95	•	
801TM-10-RL	5/8	16	0.91	23,0	300	2,1	6	150	0.19	0,28	15	51	•	
801TM-12-RL	3/4	19	1.03	26,2	300	2,1	7	180	0.24	0,36	15	51	•	
801TM-16-RL	1	25	1.28	32,6	200	1,4	10	250	0.37	0,55	15	51	•	



## 627 | 过氧化物硫化的EPDM

内胶层	过氧化物的EPDM
增强层	两层/四层纤维编织
外胶层	EPDM, 满足UL 94 HB
温度	-40°C 至 +100°C

型号	内径 ID		增强层数	外径 O.D.		重量		最小弯曲半径		工作压力		接头	包装数量	包装方式
	in	mm		in	mm	lbs/ft	kg/m	in	mm	psi	bar			
627-6-RL	3/8	9.5	2	0.7	16.7	0.13	0.19	1-1/3	33	150	10	*	400	卷筒
627-8-RL	1/2	12.7	4	0.9	22.7	0.24	0.36	2	51	150	10	*	300	卷筒
627-12-RL	3/4	19.1	4	1.2	29.4	0.34	0.51	3	76	150	10	*	250	卷筒
627-16-RL	1	25.4	4	1.4	36.3	0.46	0.68	4-1/2	114	150	10	*	200	卷筒
627-20-RL	1 1/4	31.8	4	1.8	45.7	0.67	1.01	6.5	165	150	10	*	250	卷筒
627-24-RL	1 1/2	38.1	4	2	50	0.84	1.24	9	228	150	10	*	200	卷筒



## 7092/7093 系列 | GST® II

内胶层	黑色EPDM
增强层	四层纤维编织
外胶层	黑色EPDM
温度	-40°C 至 +100°C

可选颜色:

RED BLK

型号	内径 ID		增强层数	外径 O.D.		重量		最小弯曲半径		工作压力		接头	包装数量	包装方式
	in	mm		in	mm	lbs/ft	kg/m	in	mm	psi	bar			
<b>红色</b>														
7092-75304	3/4	19.1	4	1.2	29.4	0.37	0.55	6	152	300	21	HY	400	卷筒
7092-100304	1	25.4	4	1.4	36.5	0.51	0.76	8	203	300	21	HY	300	卷筒
7092-125204	1-1/4	31.8	4	1.8	45.2	0.77	1.15	9	229	200	14	HY	250	卷筒
7092-150204	1-1/2	38.1	4	2.0	51.6	0.84	1.25	10	254	200	14	43	200	卷筒
7092-200154	2	50.8	4	2.6	64.8	1.13	1.68	14	356	200	14	43	250	卷筒
<b>黑色</b>														
7093-75304	3/4	19.1	4	1.2	29.4	0.37	0.55	6	152	300	21	HY	400	卷筒
7093-100304	1	25.4	4	1.4	36.5	0.51	0.76	8	203	300	21	HY	300	卷筒
7093-125204	1-1/4	31.8	4	1.8	45.2	0.77	1.15	9	229	200	14	HY	250	卷筒
7093-150204	1-1/2	38.1	4	2.0	51.6	0.84	1.25	10	254	200	14	43	200	卷筒
7093-200154	2	50.8	4	2.6	64.8	1.13	1.68	14	356	200	14	43	250	卷筒



## 7395 系列 | E-Z Form™ GS

内胶层	黑色EPDM
增强层	两层纤维编织, 和钢丝螺旋加强
外胶层	黑色EPDM; 波纹表面
温度	-45°C 至 +125°C

型号	内径 ID		增强层数	外径 O.D.		重量		最小弯曲半径		工作压力		接头	包装数量	包装方式
	in	mm		in	mm	lbs/ft	kg/m	in	mm	psi	bar			
7395-0375300	3/8	9.5	2	0.8	20.8	0.24	0.36	0.9	24.1	150	11	HY	300	卷筒
7395-0500300	1/2	12.7	2	0.9	23.8	0.27	0.40	0.9	24.1	75	5	HY	300	卷筒
7395-0750300	3/4	19.1	2	1.2	30.0	0.35	0.52	1.4	36.3	75	5	HY	300	卷筒
7395-1000300	1	25.4	2	1.4	36.0	0.41	0.61	1.4	36.3	75	5	HY	300	卷筒
7395-1250130	1-1/4	31.8	2	1.7	43.0	0.50	0.75	2.2	56.7	75	5	HY	130	盘管
7395-1500130	1-1/2	38.1	2	1.9	49.0	0.58	0.86	2.9	74.1	75	5	43	130	盘管
7395-2000130	2	50.8	2	2.5	63.0	0.96	1.43	4.6	117.4	75	5	43	130	盘管

# 派克汉尼汾在中国的联系方式

## 派克汉尼汾中国总部

上海市金桥出口加工区云桥路280号

邮编：201206

电话：+86 - 21 - 2899 5000

## 北京分公司

北京经济技术开发区荣华南路2号院2号楼2201室

邮编：100176

电话：+86 - 10 - 8527 7300

## 广州分公司

广州市萝岗区科学城彩频路11号广东软件科学园F栋202室

邮编：510663

电话：+86 - 20 - 3212 1688

## 大连办事处

大连市高新园区火炬路3号纳米大厦11层1101室

邮编：116023

电话：+86 - 411 - 3964 6767

## 西安办事处

西安市高新区定昆池三路777号

邮编：710065

电话：+86 - 29 - 8111 8062

## 成都办事处

成都市锦江区华新街25号西部文化产业中心OFFICE ZIP 7层708室

邮编：610020

电话：+86 - 028 - 6180 6800

## 长沙服务中心

长沙市岳麓山银盆岭街道楷林国际C座29楼B09

邮编：410005

电话：+86 - 731 - 8985 1529

## 派克汉尼汾香港有限公司

香港九龙尖沙咀海港城港威大厦2座20楼01 - 04室

电话：+86 - 852 - 2428 8008



ENGINEERING YOUR SUCCESS.