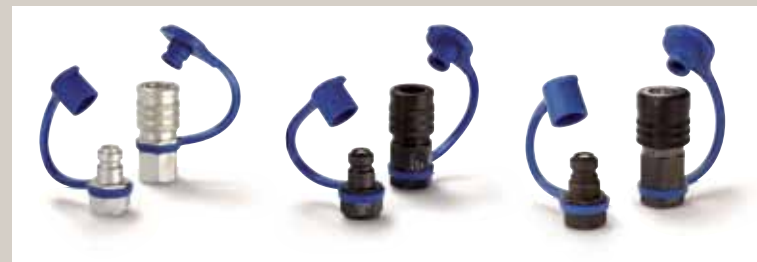


HP2500 - DER ÜBERZEUGENDE NEUZUGANG IN UNSERER HP-SERIE

Hochdruck



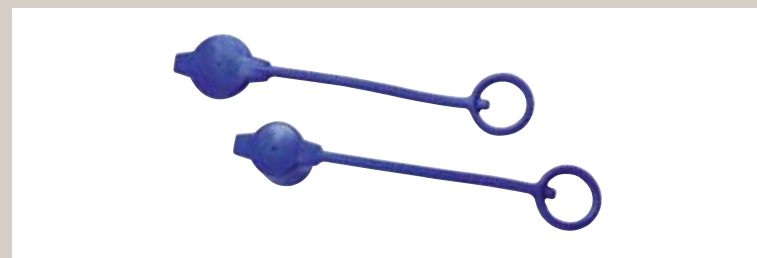
Parker Tema HP-Serie - die vollständige Palette von 1000 bis 2500 bar

Mit der HP2500-Serie für einen Betriebsdruck bis 2500 bar wird die Parker Tema Produktpalette im Bereich Hochdruck komplettiert. Die HP-Serie ist in drei Ausführungen für unterschiedliche Betriebsdrücke verfügbar. HP1000 für einen Betriebsdruck bis 1000 bar, HP1500 bis 1500 bar und die neue HP2500 ist für einen Betriebsdruck bis 2500 bar geeignet.



Optimierte Sicherheit

In Sicherheitsfragen besticht die Serie HP durch einen Auslegungsfaktor von 2,3 bis 3. Durch das spezielle Ventil-Design garantiert die Serie HP2500 auch im ungekuppelten Zustand den vollen Betriebsdruck.



Staubschutzkappen inklusive

Bei der Parker Tema HP-Serie sind Staubschutzkappen aus blauem PVC inklusive. Die Staubschutzkappen schützen sowohl die Kupplung als auch den Stecker im ungekuppelten Zustand vor Staub und Schmutz.



© Parker Hannifin GmbH/480

Edition: November 2015 1./LEAF/3800-HP-Serie/DE

**Parker Hannifin Manufacturing
Germany GmbH & Co. KG**
Quick Coupling Division Europe
Daimlerstr. 7
71735 Eberdingen – Germany
Telefon +49 7042 100 0
Fax +49 7042 100 147
www.rectus.de



ENGINEERING YOUR SUCCESS.

HP-Serie Hochdruck-Kupplungen

für den Druckbereich bis 2.500 bar



ENGINEERING YOUR SUCCESS.

aerospace
climate control
electromechanical
filtration
fluid & gas handling
hydraulics
pneumatics
process control
sealing & shielding

DIE PASSENDE HOCHDRUCK-KUPPLUNG FÜR IHRE ANWENDUNG

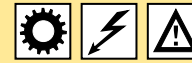
Die komplette Parker Produktpalette für Anwendungen im Hochdruckbereich mit ihren speziellen Produkteigenschaften und den entsprechenden Anwendungen finden Sie hier auf einen Blick. In den Baugrößen von 1/8" bis 1/2" und im

Druckbereich bis 3000 bar, ob aus Stahl, Edelstahl oder Hochdruck-Edelstahl, Parker hat die passende Hochdruck-Kupplung für Ihre Anwendung.

Serie	Größe	Druckbereich	Werkstoff	Spezielle Produkteigenschaften	Anwendungen
Serie 73 (Snap-tite)	1/4"	bis 3000 bar	Edelstahl	<ul style="list-style-type: none"> Hülse mit Schraubverriegelung beugt unbeabsichtigtem Entkuppeln vor 	<ul style="list-style-type: none"> Wasserstrahlschneiden Hochdruckreiniger für die Industrie Bohrplattformen Teststände
Serie 77 (Snap-tite)	1/4"	bis 2482 bar (Stahl) bis 1379 bar (Edelstahl)	Stahl Edelstahl	<ul style="list-style-type: none"> Drybreak Klauverriegelung schützt vor Riffelbildung durch die Kugeln 	<ul style="list-style-type: none"> Hydraulik-Teststände Wasserdruckprüfung Steuerung der Unterwasserperipherie
Serie 71 (Snap-tite)	1/8" bis 1/2"	bis 690 bar	Stahl Edelstahl Hochdruck-Edelstahl	<ul style="list-style-type: none"> In 3 verschiedenen Materialien verfügbar Minimale Leckage 	<ul style="list-style-type: none"> Chemieanlagen Prüfstände Hochdruck-Pumpen
FF2500	1/4"	bis 800 bar	Stahl	<ul style="list-style-type: none"> FlatFace Design Mit Druckliminator verfügbar Hoher Durchfluss - 30 l/min. bei 3 bar Druckabfall 	<ul style="list-style-type: none"> Werkzeuge mit extrem hohem Drehmoment
Serie 3000	1/4" und 3/8"	bis 700 bar	Stahl	<ul style="list-style-type: none"> Schraubverriegelung optimal für Einsatz bei großer mechanischer und hydraulischer Beanspruchung sowohl mit Kugel- als auch mit Kegelventil verfügbar 	<ul style="list-style-type: none"> Mobile Hydraulikpumpen Hydraulische Winden und Lastenaufzüge Hydraulische Pressen Bergungsgeräte
Serie SK	1/4" und 3/8"	SK10: bis 750 bar SK06: bis 1100 bar	Edelstahl	<ul style="list-style-type: none"> Hochdruck-Verschlußkupplung aus Edelstahl für korrosive Umgebungen Schraubkupplung - kuppelbar unter Restdruck 	<ul style="list-style-type: none"> Offshore Öl & Gas
Serie HP1000	1/4"	bis 1000 bar	Stahl	<ul style="list-style-type: none"> Austauschbar zu Cejn 115 Voller Betriebsdruck selbst im entkuppelten Zustand 	<ul style="list-style-type: none"> Hydraulik Hochdruckpumpen Rettungshydraulik Hydraulische Werkzeuge
Serie HP1500	1/4"	bis 1500 bar	Stahl	<ul style="list-style-type: none"> Austauschbar zu Cejn 116 Voller Betriebsdruck selbst im entkuppelten Zustand 	<ul style="list-style-type: none"> Hydraulik Hochdruckpumpen Rettungshydraulik Hydraulische Werkzeuge
Serie HP2500	1/4"	bis 2500 bar	Stahl	<ul style="list-style-type: none"> Austauschbar zu Cejn 125 Voller Betriebsdruck selbst im entkuppelten Zustand 	<ul style="list-style-type: none"> Hydraulik Hochdruckpumpen Schraubspannvorrichtungen Werkzeuge mit extrem hohem Drehmoment



Größe
1/4"



1000 / 1500 / 2500 bar
HP-Serie



Technische Informationen
Die Parker Tema Hochdruck-Kupplungen wurden speziell für den Einsatz bei Industriewerkzeugen, Prüfeinrichtungen, Rettungsgeräten, Schraubspannvorrichtungen und für Werkzeuge mit extrem hohem Drehmoment entwickelt.

Die Verschlußkupplungen der Serien HP1000 und HP1500 sind sowohl mit als auch ohne zusätzliche Sicherheitsverriegelung lieferbar.

Vorteile

- Hoher Durchfluss durch das optimierte Ventil-Design.
- Leckagearm – kein Ölverlust beim Entkuppeln und kein

Eindringen von Luft während des Kuppelvorgangs.
• Stecknippel halten im ungekuppelten Zustand statischen Drücken bis zum vollen Betriebsdruck stand.
• Parker Tema Hochdruck-Kupplungen werden inklusive Staubschutzkappen geliefert (siehe Hydraulik Katalog).

Dichtungen HP1000

Kupplung: Gummi-Stahl
Stecker: Gummi-Stahl oder Innenkonus

Dichtungen HP1500/HP2500
Metallische Dichtung mit Innenkonus.

Druckbereich
HP1000 - 1000 bar
HP1500 - 1500 bar
HP2500 - 2500 bar

Temperaturbereich
-30°C bis +100°C (NBR) abhängig vom Durchflussmedium.

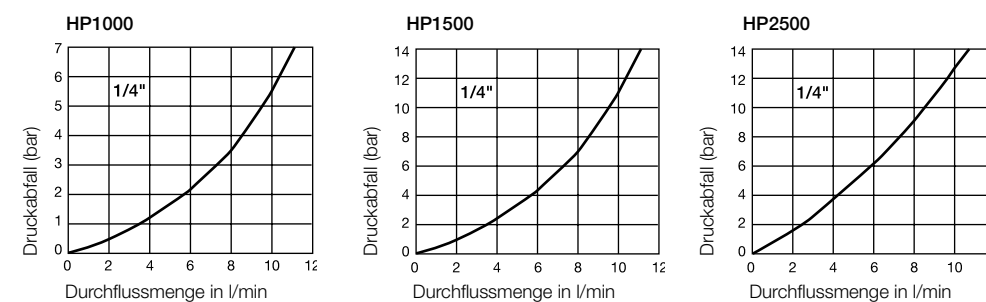
Spezialdichtungen sind auf Anfrage erhältlich.

Lieferbare Ventile:



Werkstoff Verschlußkupplung	HP1000	HP1500	HP2500
Kupplungskörper	Stahl, verzinkt, passiviert, versiegelt	Stahl, Zink-Nickel beschichtet, schwarz passiviert, versiegelt	Stahl, verzinkt, passiviert
Gewindestück		Stahl, Zink-Nickel beschichtet, schwarz passiviert, versiegelt	Stahl, nitrocarburiert
Entriegelungshülse	Stahl gehärtet, verzinkt, passiviert, versiegelt	Stahl, gehärtet, Zink-Eisen beschichtet, schwarz passiviert, versiegelt	
Ventil	Stahl, verzinkt, passiviert, versiegelt	Stahl, verzinkt, passiviert, versiegelt	
Federn	1.4310	1.4310	1.4310
Kugeln	1.3541	1.3541	1.3541
Dichtungen	NBR	NBR	NBR
Ventilhülse	POM	POM	POM
Werkstoff Stecker	HP1000	HP1500	HP2500
Steckerteil	Stahl gehärtet, verzinkt, passiviert, versiegelt	Stahl, gehärtet, Zink-Nickel beschichtet, schwarz passiviert, versiegelt	
Ventil	Stahl, verzinkt, passiviert, versiegelt	Stahl, verzinkt, passiviert, versiegelt	
Federn	1.4310	1.4310	1.4310
Dichtungen	NBR	NBR	NBR
Ventilteller		Stahl, verzinkt, passiviert	

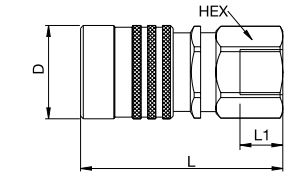
Druckabfall-Diagramm für Öl mit Viskosität 32cSt bei 40°C gemäß ISO 7241/2-2000



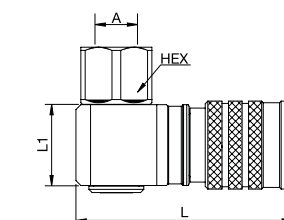
Verschlußkupplungen

HP1000/1500/2500-Serie

Anschluss A	Hex mm	L mm	L1 mm	D mm	Sicherheitsverriegelung	Betriebsdruck gek. in bar	Betriebsdruck ungek. in bar	Berstdruck gek. in bar	Artikelnummer
G 1/4	24	59	12	27	ohne	1000	1000	>3000	HP1010 4131
G 1/4	24	59	12	27	mit	1000	1000	>3000	HP1010 4132
1/4"-18 NPTF	24	59	12	27	ohne	1000	1000	>3000	HP1010 5131
1/4"-18 NPTF	24	59	12	27	mit	1000	1000	>3000	HP1010 5132
G 3/8	24	59	12	27	ohne	1000	1000	>3000	HP1010 4171
G 3/8	24	59	12	27	mit	1000	1000	>3000	HP1010 4172
3/8"-18 NPTF	24	59	13	27	ohne	1000	1000	>3000	HP1010 5171
3/8"-18 NPTF	24	59	13	27	mit	1000	1000	>3000	HP1010 5172
G 1/4	24	59	12	27	ohne	1500	1500	>3500	HP1510 4131
G 1/4	24	59	12	27	mit	1500	1500	>3500	HP1510 4132
1/4"-18 NPTF	24	59	12	27	ohne	1500	1500	>3500	HP1510 5131
1/4"-18 NPTF	24	59	12	27	mit	1500	1500	>3500	HP1510 5132
G 3/8	24	59	12	27	ohne	1500	1500	>3500	HP1510 4171
G 3/8	24	59	12	27	mit	1500	1500	>3500	HP1510 4172
3/8"-18 NPTF	24	59	13	27	ohne	1500	1500	>3500	HP1510 5171
3/8"-18 NPTF	24	59	13	27	mit	1500	1500	>3500	HP1510 5172
G 1/4	24	64	12	30	ohne	2500	2500	>6000	HP2510 4131
G 1/4	22	67	45	27,2	with	1500	1500	>3500	HP1510 4131S90



Innengewinde

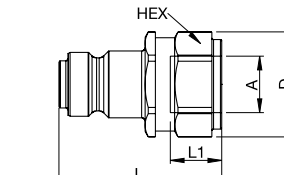


Innengewinde 90°

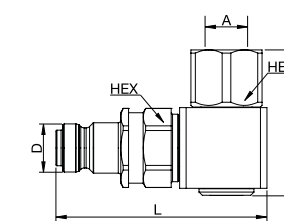
Stecknippel

HP1000/1500/2500-Serie

Anschluss A	Hex mm	L mm	L1 mm	D mm	Sicherheitsverriegelung	Betriebsdruck gek. in bar	Betriebsdruck ungek. in bar	Berstdruck gek. in bar	Artikelnummer
G 1/4	22	37	12	25		1000	1000	>3000	HP1020 413
1/4"-18 NPTF	22	37	12	25		1000	1000	>3000	HP1020 513
G 3/8	24	37	12	25		1000	1000	>3000	HP1020 417
3/8"-18 NPTF	24	37	13	25		1000	1000	>3000	HP1020 517
G 1/4	22	38	12	25		1500	1500	>3500	HP1520 413
1/4"-18 NPTF	22	38	12	25		1500	1500	>3500	HP1520 513
G 1/4	22	38	12	25		2500	2500	>6000	HP2520 413
G 1/4	22	65	45	14,9		1500	1500	>3500	HP1520 413S90



Innengewinde



Innengewinde 90°