

系列 11

15 mm 电磁阀




典型应用

- 制氧机
- 氧气浓缩机
- 加压治疗
- 气相层析
- 吹入器
- 医疗和分析气体控制

微型气动电磁阀

系列 11 微型气动电磁阀是一种稳健、经过证明的产品，以可靠、一致的性能闻名。系列 11 微型气动电磁阀在医疗和分析市场上是主要 OEM 的优先选择。系列 11 微型电磁阀的阀体由黄铜或不锈钢制成，是一般应用和那些要求低排气量和气密密封的应用的理想解决方案。

特征

- 经过验证的性能，开关循环数可达 26000 万次
- 适用于各种电接口，简化了阀门集成和控制
- 可用的汇流板安装或倒钩管气动配置，增强了系统设计的灵活性
- 可用于分析和氧气设施的清洁，最大程度地减少了污染
- 符合 RoHS 

产品规格

机械

阀类型:
电磁驱动提升阀
- 2/3 通常闭 (NC) 阀
- 2/3 通常开 (NO) 阀
- 3 通分配阀
- 2 端口常闭 (NC)
- 万向阀
介质:
空气、氩气、氦气、氢气、甲烷、氮气、氧气和其他非反应性气体
操作环境:
32 至 158°F (0 至 70°C)
存储温度:
-40 至 158°F (-40 至 70°C)
尺寸:
- 长度: 1.73 in (43.9 mm)
- 宽度: 0.63 in (15.8 mm)
- 高度: 0.67 in (17.0 mm)
重量:
2.1 oz (60 g)
内部体积:
0.026 in ³ (0.426 cm ³)
过滤:
40 微米 (推荐)
氧气清洁:
有关详情, 请拨打电话

电气

功率选项:
0.5、1.0 或 2.0 W
电压选项:
5、12 或 24 VDC
可通过采用尖峰电压、保持或 PWM 电气控制来进一步降低功率。
电接口:
导线、PC 针、焊片、快速断开铲

流体接触材料

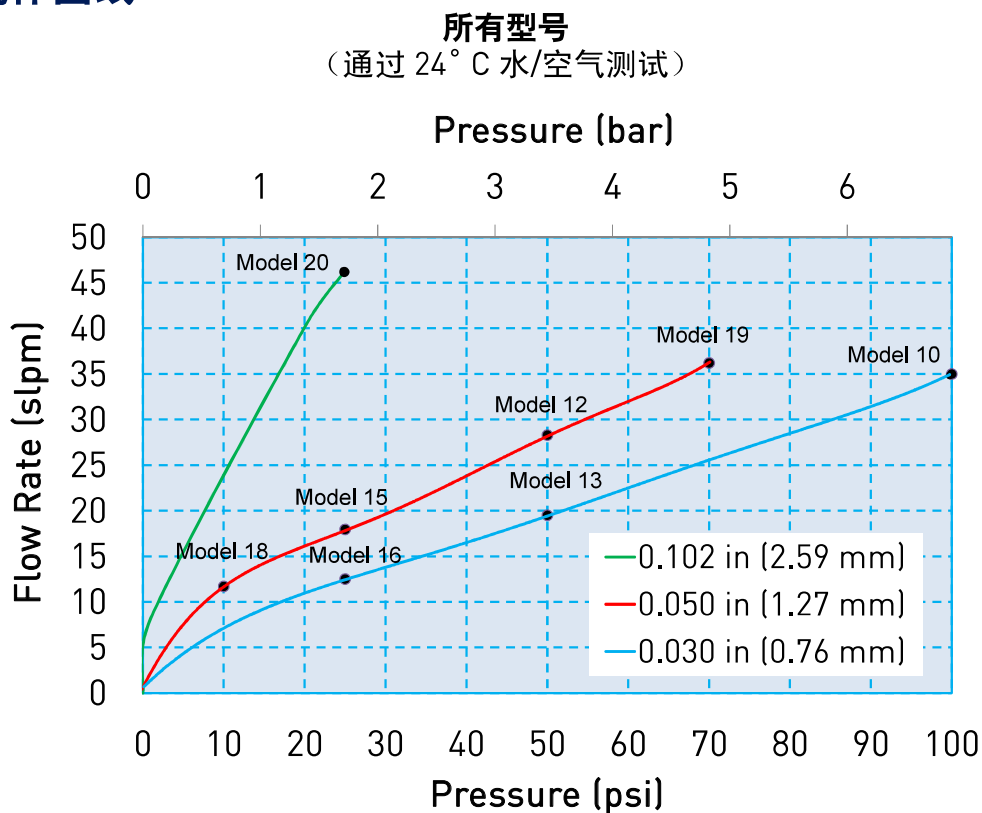
阀体:
36000 HO2 黄铜;
303 系列不锈钢
阀杆基部:
36000 HO2 黄铜;
303 系列不锈钢
提升阀选件:
FKM 或 EPDM
所有其他: 430 FR 不锈钢系列
302 不锈钢系列

性能特点

泄漏率:
<0.016 sccm 空气
<0.1 sccm 空气 (仅型号 20)
响应:
<30 毫秒周期
压力:
0 至 100 psid (6.9 bar)
真空:
0-27 in Hg (686 mm Hg)
通径尺寸:
0.030" (0.76 mm)
0.050" (1.27 mm)
0.102" (2.59 mm)

系列 11 微型气动电磁阀

典型流体曲线



所有型号均反映了额定压力下的典型流量输出能力

压力和流量能力/使用寿命要求

Model No.	Orifice Size	Nominal Cv	Maximum Supply Pressure	Leak Rate (Air)	Power Consumption	Elastomer	Life Requirements (millions of cycles)*
10	0.030 in (0.76 mm)	0.017	100 psi (6.89 bar)	<0.016 sccm	2 Watts	FKM	100
						EPDM	20
12	0.050 in (1.27 mm)	0.031	50 psi (3.45 bar)	<0.016 sccm	2 Watts	FKM	100
						EPDM	20
13	0.030 in (0.76 mm)	0.017	50 psi (3.45 bar)	<0.016 sccm	1 Watt	FKM	200
						EPDM	40
15	0.050 in (1.27 mm)	0.025	25 psi (1.72 bar)	<0.016 sccm	1 Watt	FKM	200
						EPDM	40
16	0.030 in (0.76 mm)	0.017	25 psi (1.72 bar)	<0.016 sccm	0.5 Watt	FKM	260
						EPDM	60
18	0.050 in (1.27 mm)	0.021	10 psi (0.69 bar)	<0.016 sccm	0.5 Watt	FKM	260
						EPDM	60
19	0.050 in (1.27 mm)	0.025	70 psi (4.83 bar)	<0.016 sccm	2 Watts	FKM	20
						EPDM	16
20	0.102 in (2.59 mm)	0.069	25 psi (1.72 bar)	<0.1 sccm	1 Watt	FKM	25

*使用寿命取决于弹性材料、占空比和压力

对于定制要求, 请拨打电话 603-595-1500 联系应用工程部或发电子邮件至 ppinfo@parker.com



系列 11 微型气动电磁阀

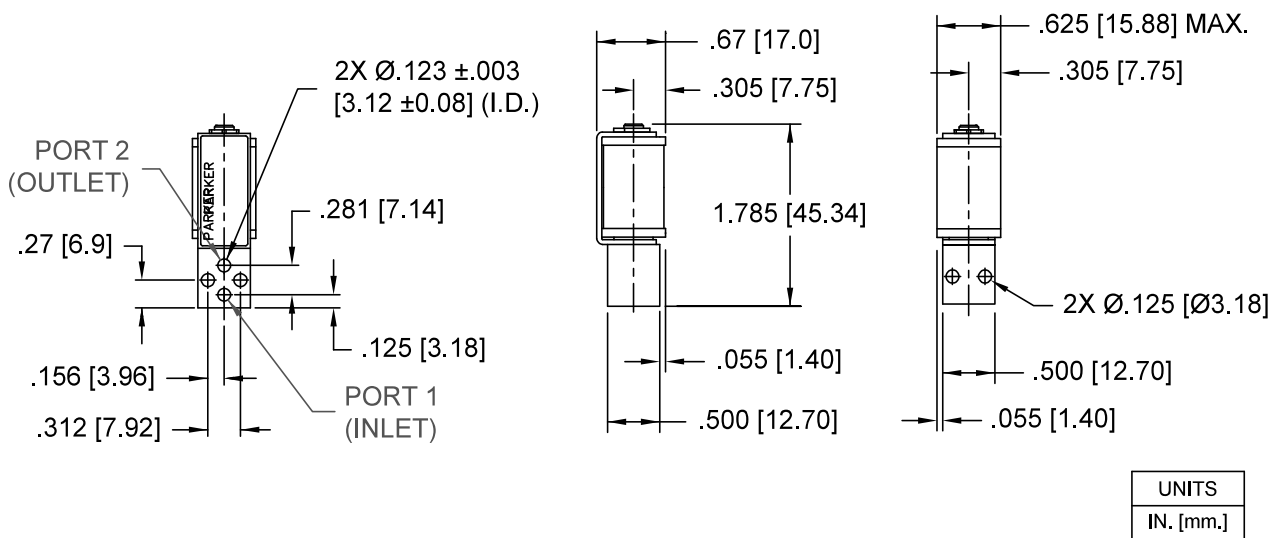
气体接口

汇流板安装

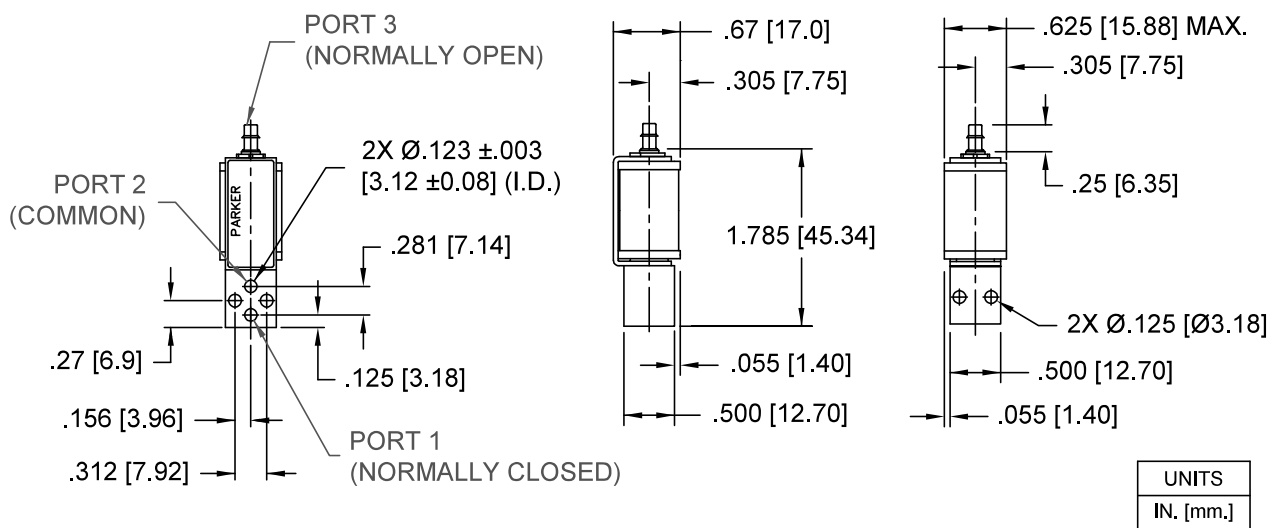


机械集成 尺寸

基本尺寸, 2 通阀配置



基本尺寸, 3 通阀配置



系列 11 微型气动电磁阀

气体接口

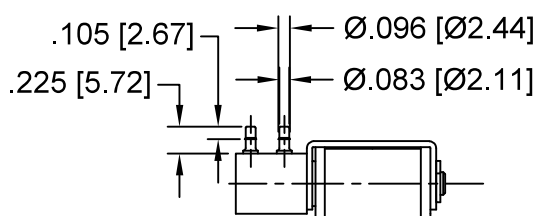
倒钩



倒钩管选项

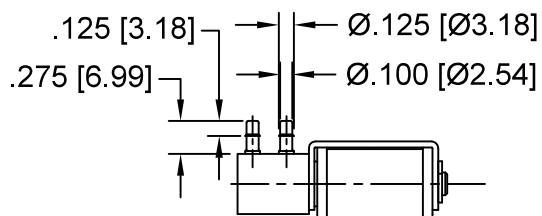
1 - 16" (1.5 mm) 倒钩管

(For 1/16" (1.5 mm) I.D. Tubing)



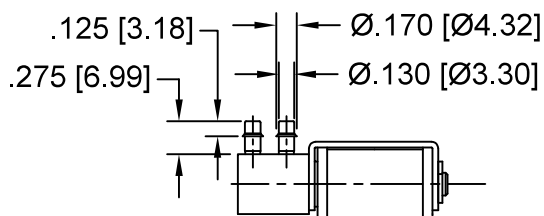
5 - 64" (2 mm) 倒钩管

(For 5/64" (2 mm) I.D. Tubing)



1 - 8" (3 mm) 倒钩管

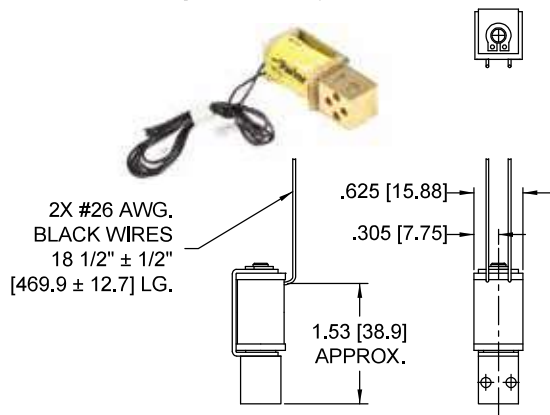
(For 1/8" (3 mm) I.D. Tubing)



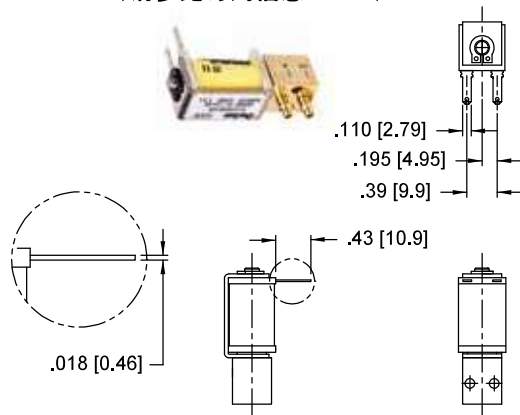
系列 11 微型气动电磁阀

电接口

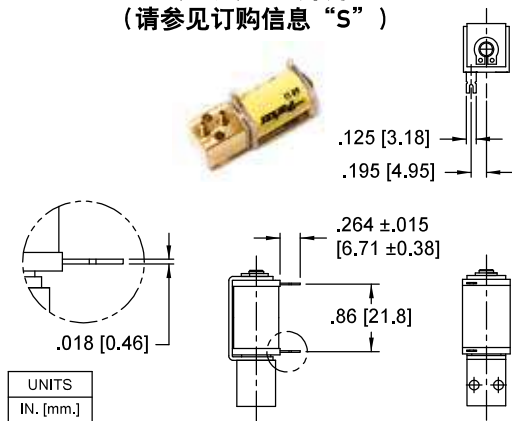
线圈类型：导线
(请参见订购信息“F”)



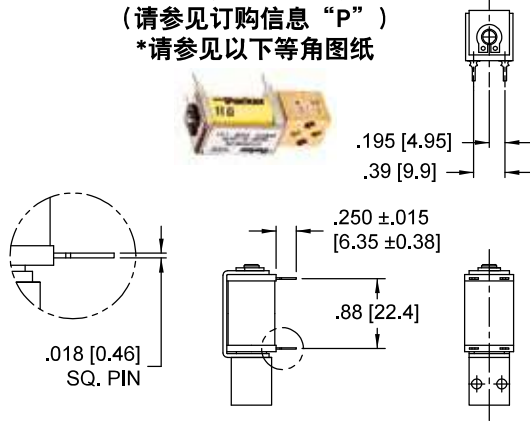
线圈类型：快速连接铲
(请参见订购信息“Q”)



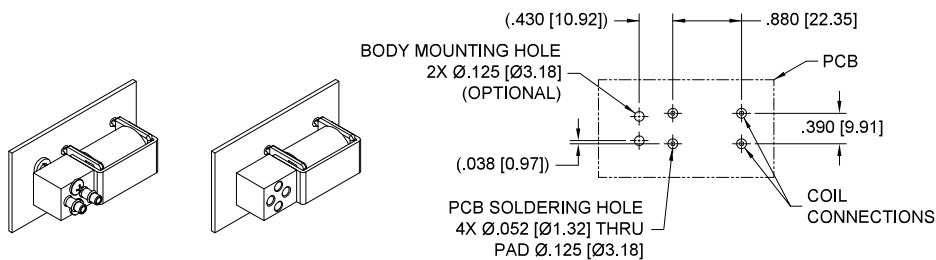
线圈类型：焊片
(请参见订购信息“S”)



线圈类型：4 PC 针*
(请参见订购信息“P”)
*请参见以下等角图纸



*4 PC PIN PCB 接口

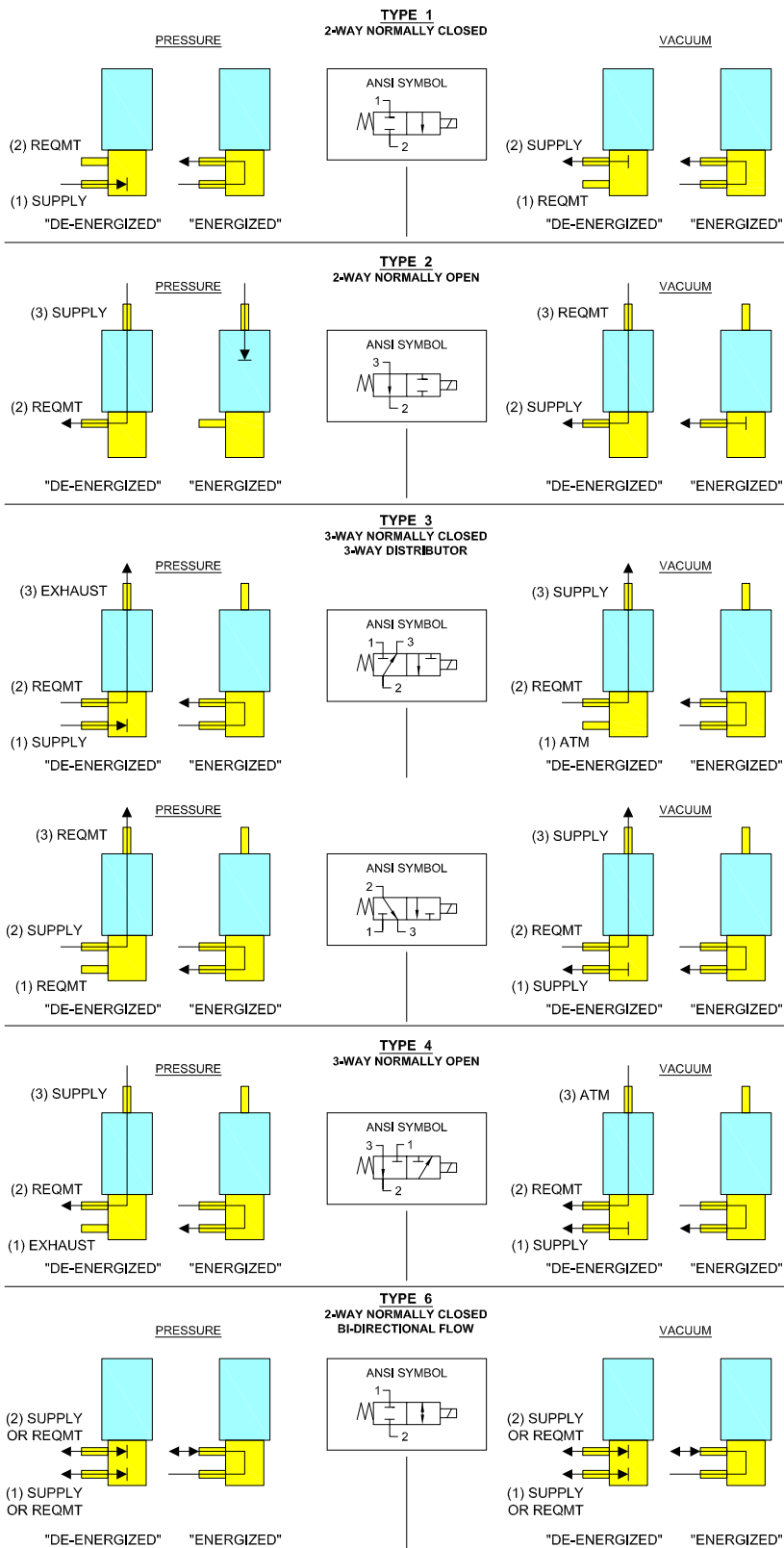


系列 11 微型气动电磁阀

ANSI 符号

LEGEND:	
SUPPLY:	Pneumatic Source or Supply Pressure
EXHAUST:	Exhaust to Atmospheric Pressure
REQMT:	Customer Requirement or Application
ATM:	Atmospheric Pressure

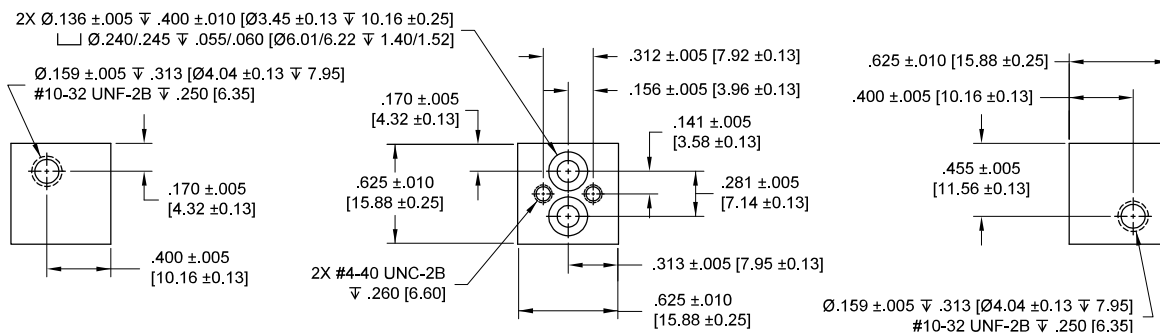
气动原理图 (根据阀门类型)



系列 11 微型气动电磁阀

安装与使用

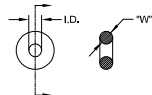
汇流板和 O 型圈尺寸和设计



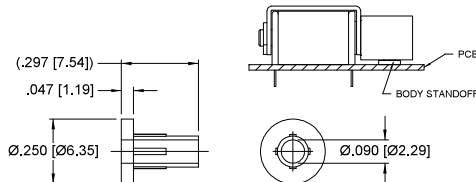
附件

O 型圈（汇流板密封件）尺寸 （请参见以下附件表和零件号）

I.D. = $\varnothing .114 \pm .005$ [$\varnothing 2.90 \pm 0.13$]
 W = $.070 \pm .003$ [1.78 ± 0.08]
 O.D. = $\varnothing .254$ [$\varnothing 6.45$] REFERENCE



带托脚的阀体 890-000027-001 （每阀需要 2 个）



螺钉 4-40 x 1/2" 盘头 191-000100-208 （每阀需要 2 个）



订购信息

Sample Part ID	11	10	3	BV	12	P	7	7
Description	Series	Model Number Pressure / Orifice / Power	Type	Material XX: Body / Poppet & Seal	Voltage	Electrical Coil Connection	Pneumatic Connection Body	Pneumatic Connection Stem
Options	11	10: 0-100 psi / 0.030" / 2 Watts 12: 0-50 psi / 0.050" / 2 Watts 13: 0-50 psi / 0.030" / 1 Watt 15: 0-25 psi / 0.050" / 1 Watt 16: 0-25 psi / 0.030" / 0.5 Watt 18: 0-10 psi / 0.050" / 0.5 Watt 19: 0-70 psi / 0.050" / 2 Watts 20: 0-25 psi / 0.102" / 1 Watt	1: 2-Way NC 2: 2-Way NO 3: 3-Way NC or Distributor 4: 3-Way NO 6: 2-Way NC Universal ⁽¹⁾	BV: Brass / FKM ⁽²⁾ SV: Stainless Steel / FKM BE: Brass / EPDM	5: 5 VDC 12: 12 VDC 24: 24 VDC	F: Wire Leads, 18", No Termination P: PC Mount, 4 PC Pins S: PC Mount, 2 Solder Tabs Q: Quick Connect Spade	0: Manifold Mount ⁽³⁾ 6: 1/16" (1.5 mm) Barbs 7: 5/64" (2 mm) Barbs 8: 1/8" (3 mm) Barbs	0: Manifold Mount ⁽⁴⁾ 6: 1/16" (1.5 mm) Barbs ⁽⁵⁾ 7: 5/64" (2 mm) Barbs 8: 1/8" (3 mm) Barbs
			⁽¹⁾ Model 20 (0.102" orifice) only available in 2-Way NC Universal configuration	⁽²⁾ Model 20 (0.102" orifice) only available in Brass/FKM configuration			⁽³⁾ Model 20 (0.102" orifice) only available in manifold mount body	⁽⁴⁾ Type 1 and 6 configurations only ⁽⁵⁾ Not available on Models 12, 15, 18 and 19 (0.050" orifice)

Accessories

190-007024-001: O-ring, Buna-N	* Used as a seal between the manifold and valve body
190-007024-002: O-ring, FKM *	** Used to create a flush mount between the coil and valve body
890-000027-001: Body Standoff **	
191-000115-010: Screw, 4-40 x 5/8" Pan Head, Phillips	



注：为了针对您的应用尽可能提供最好的解决方案，请在联系应用设计部门时提供以下要求：

- 介质，进气口和出气口压力
- 最小要求流速
- 系统电压
- 介质
- 环境温度范围

请点击“在线订购”按钮（或登录 www.parker.com/precisionfluidics/s11）来配置您的系列 11 微型气动电磁阀。有关详细信息，请访问网站，或拨打电话，或查看性能规范 #790-002075-001 和 #790-002407-001（仅型号 20）和图纸 #890-003016-001。

有关详细信息，请拨打电话 +1 603 595 1500 或发送邮件至 ppfinfo@parker.com
访问 www.parker.com/precisionfluidics

