



干燥过滤器



ENGINEERING YOUR SUCCESS.

Catch-All干燥过滤器

介绍:

Catch-All液管用干燥过滤器保护制冷和空调系统、使其不含水分、酸和固体杂质。在这些污染物被消除后，系统就比较安全，不会发生有害的化学反应，也不会存有磨损性的杂质。



特点:

- 模压成型的滤芯，具有极高的除水能力。
- 含有活性铝的滤芯，能有效去除系统的酸性物质。
- 耐腐蚀的表面粉末涂漆，可以使用在各种环境，包括船舶应用场合。
- 如果箭头与流动方向一致，可以安装在任何方位。
- 镀镍的喇叭口接口，实现表面光滑，易于紧密的螺母连接安装。
- 高效的过滤装置，实现高效的过滤，同时又具有较小的压力降。
- 干燥过滤器壳体出厂检验，实现壳体无泄漏。
- 如果需要去除系统中的石蜡，可以选用HH型干燥过滤器。
- 提供3立方英寸至30立方英寸的各种规格。

适用制冷剂

R22,R404A,R134a 等HFC,HCFC和CFC制冷剂。

命名方式

举例C-164S:

C	16	4	S
Catch-All 干燥过滤器	滤芯体积	连接尺寸	空白: 喇叭口连接 -S: ODF 焊接 -T: 带有压力表孔 -HH: 除石蜡型
	03=3 立方英寸 05=5 立方英寸 08=8 立方英寸 16=16 立方英寸 30=30 立方英寸	2=1/4 英寸 3=3/8 英寸 4=1/2 英寸 5=5/8 英寸 6=3/4 英寸 7=7/8 英寸 9=1-1/8 英寸	

订货

喇叭口连接:



型号	连接尺寸 (英寸)	订货代码	滤芯体积 (立方厘米)	长度 (厘米)	直径 (厘米)	毛重 (公斤)
C-032	1/4	C-032	49	10.6	4.4	0.2
C-033	3/8	C-033	49	11.9	4.4	0.2
C-052	1/4	C-052	82	12.1	6.2	0.3
C-053	3/8	C-053	82	13.2	6.2	0.3
C-082	1/4	C-082	147	14.3	6.7	0.6
C-083	3/8	C-083	147	15.4	6.7	0.6
C-084	1/2	C-084	147	16.0	6.7	0.6
C-162	1/4	C-162	262	15.9	7.6	0.8
C-163	3/8	C-163	262	17.1	7.6	0.8
C-164	1/2	C-164	262	17.6	7.6	0.8
C-165	5/8	C-165	262	18.4	7.6	0.8
C-303	3/8	401328	492	24.6	7.6	1.6
C-304	1/2	401360	492	25.1	7.6	1.6
C-305	5/8	401408	492	25.9	7.6	1.6
C-306	3/4	401484	492	25.9	7.6	1.6
C-413	3/8	401592	672	24.3	8.9	2.0
C-414	1/2	401624	672	25.2	8.9	2.0
C-415	5/8	401656	672	26.0	8.9	2.0

ODF焊接接口:



型号	连接尺寸 (英寸)	订货代码	滤芯体积 (立方厘米)	长度 (厘米)	直径 (厘米)	毛重 (公斤)
C-032-S	1/4	C-032-S	49	9.7	4.4	0.2
C-033-S	3/8	C-033-S	49	9.9	4.4	0.2
C-052-S	1/4	C-052-S	82	10.6	6.2	0.3
C-0525-S	5/16	C-0525-S	82	11.1	6.2	0.3
C-053-S	3/8	C-053-S	82	10.9	6.2	0.3
C-082-S	1/4	C-082-S	147	13.0	6.7	0.6
C-0825-S	5/16	C-0825-S	147	13.5	6.7	0.6
C-083-S	3/8	C-083-S	147	13.3	6.7	0.6
C-084-S	1/2	C-084-S	147	13.8	6.7	0.6
C-162-S	1/4	C-162-S	262	14.6	7.6	0.8
C-1625-S	5/16	C-1625-S	262	15.1	7.6	0.8
C-163-S	3/8	C-163-S	262	14.9	7.6	0.8
C-164-S	1/2	C-164-S	262	15.2	7.6	0.8
C-165-S	5/8	C-165-S	262	16.0	7.6	0.8
C-166-S	3/4	C-166-S	262	17.1	7.6	0.8
C-167-S	7/8	C-167-S	262	17.6	7.6	0.8
C-303-S	3/8	401305	492	22.6	7.6	1.6
C-304-S	1/2	401307	492	22.9	7.6	1.6
C-305-S	5/8	401449	492	23.5	7.6	1.6
C-306-S	3/4	401313	492	24.5	7.6	1.6
C-307-S	7/8	401505	492	24.9	7.6	1.6
C-309-S	1-1/8	401317	492	24.8	7.6	1.6
C-414-S	1/2	401609	672	23.0	8.9	2.0
C-415-S	5/8	401610	672	23.7	8.9	2.0
C-417-S	7/8	401614	672	24.9	8.9	2.0
C-419-S	1-1/8	401618	672	24.8	8.9	2.0

干燥过滤器

订货(-HH)

喇叭口连接:



型号	连接尺寸 (英寸)	订货代码	滤芯体积 (立方厘米)	长度 (厘米)	直径 (厘米)	毛重 (公斤)
C-032-HH	1/4	400025	49	10.6	4.4	0.2
C-052-HH	1/4	400232	82	12.1	6.2	0.3
C-053-HH	3/8	400320	82	13.2	6.2	0.3
C-082-HH	1/4	400424	147	14.3	6.7	0.6
C-083-HH	3/8	400488	147	15.4	6.7	0.6
C-084-HH	1/2	400552	147	16	6.7	0.6
C-162-HH	1/4	401008	262	15.9	7.6	0.8
C-163-HH	3/8	401080	262	17.1	7.6	0.8
C-164-HH	1/2	401152	262	17.6	7.6	0.8
C-165-HH	5/8	401232	262	18.4	7.6	0.8
C-303-HH	3/8	401336	492	24.6	7.6	1.6
C-304-HH	1/2	401376	492	25.1	7.6	1.6
C-305-HH	5/8	401432	492	25.9	7.6	1.6
C-413-HH	3/8	401600	672	24.3	8.9	2
C-414-HH	1/2	401632	672	25.2	8.9	2
C-415-HH	5/8	401672	672	26	8.9	2

ODF焊接口:



型号	连接尺寸 (英寸)	订货代码	滤芯体积 (立方厘米)	长度 (厘米)	直径 (厘米)	毛重 (公斤)
C-033-S-HH	3/8	400015	49	11.9	4.4	0.2
C-052-S-HH	1/4	400209	82	10.6	6.2	0.3
C-053-S-HH	3/8	400213	82	10.9	6.2	0.3
C-082-S-HH	1/4	400431	147	13	6.7	0.6
C-083-S-HH	3/8	400435	147	13.3	6.7	0.6
C-084-S-HH	1/2	400439	147	13.8	6.7	0.6
C-162-S-HH	1/4	401019	262	14.6	7.6	0.8
C-163-S-HH	3/8	401022	262	14.9	7.6	0.8
C-164-S-HH	1/2	401025	262	15.2	7.6	0.8
C-165-S-HH	5/8	401028	262	16	7.6	0.8
C-303-S-HH	3/8	401306	492	22.6	7.6	1.6
C-304-S-HH	1/2	401309	492	22.9	7.6	1.6
C-305-S-HH	5/8	401310	492	23.5	7.6	1.6
C-307-S-HH	7/8	401315	492	24.9	7.6	1.6
C-414-S-HH	1/2	401620	672	23	8.9	2
C-415-S-HH	5/8	401611	672	23.7	8.9	2
C-417-S-HH	7/8	401615	672	24.9	8.9	2

热泵用双向干燥过滤器

设计特点:

- 通过强化流体功能，实现符合当今系统尺寸要求的系统保护方案。
- 过滤干燥器可以在两个方向中的任何一个方向操作，压降较小。
- 斯坡兰的稳定模压滤芯可以获得优异的过滤能力。如果流动反向，那么已经收集的杂质会留在过滤干燥器内。
- 耐用的金属单向阀可以实现优异的流速容量。
- Catch-All外壳采用了环氧树脂粉末涂层，即使在恶劣的条件下，也能防止腐蚀。
- 为新系统周密设计了干燥剂配方，并为商用HCFC和HFC制冷剂/润滑剂组合提供系统清洁。
- HPC-160和HPC-300系列产品针对干燥过滤器的类型，采用了业内同类型的滤芯。通过较大的模压滤芯，可以实现出色的性能，尤其是针对R-410A/POE润滑剂系统效果很好。
- 其外壳经过UL认证，R-410A系统可以符合650psi的要求。

规格 (英寸. 磅)



“HPC”系列液体管路型号		连接尺寸 英寸	干燥剂体 积 立方 英寸	总长度 英寸		焊接插口深度 英寸	主体结构 直径 英寸	货运重量 磅
SAE喇叭口	ODF焊接			SAE喇叭口	ODF焊接			
HPC-082	HPC-082-S	1/4	8	5.78	5.32	.38	3.0	1-1/4
HPC-083	HPC-083-S	3/8		6.22	5.46	.44		
HPC-084	HPC-084-S	1/2		6.48	5.58	.50		
HPC-103	HPC-103-S	3/8	10	6.75	5.88	.44	3.0	1-3/4
HPC-104	HPC-104-S	1/2		6.94	6.00	.50		
HPC-105	HPC-105-S	5/8		7.25	6.31	.62		
HPC-163	HPC-163-S	3/8	14	7.78	6.92	.44	3.0	2-1/4
HPC-163-HH	HPC-163-S-HH	3/8		7.78	6.92	.44		
HPC-164	HPC-164-S	1/2		7.95	7.07	.50		
HPC-164-HH	HPC-164-S-HH	1/2		7.95	7.07	.50		
HPC-165	HPC-165-S	5/8		8.28	7.35	.62		
HPC-165-HH	HPC-165-S-HH	5/8		8.28	7.35	.62		
HPC-304	HPC-304-S	1/2	30	11.08	10.18	.50	3.0	4-1/4
HPC-304-HH	HPC-304-S-HH	1/2		11.08	10.18	.50		
HPC-305	HPC-305-S	5/8		11.38	10.42	.62		
HPC-305-HH	HPC-305-S-HH	5/8		11.38	10.42	.62		
—	HPC-306-S	3/4		—	10.86	.62		
—	HPC-307-S	7/8		—	11.02	.75		
—	HPC-307-S-HH	7/8		—	11.02	.75		

规格 (毫米. 公斤)

“HPC”系列液体管路型号		连接尺寸 英寸	干燥剂体 积 立方 厘米	总长度 毫米		焊接插口深度 毫米	主体结构 直径 毫米	货运重量 公斤
SAE喇叭口	ODF焊接			SAE喇叭口	ODF焊接			
HPC-082	HPC-082-S	1/4	131	147	135	10	76	0.6
HPC-083	HPC-083-S	3/8		158	139	11		
HPC-084	HPC-084-S	1/2		165	142	13		
HPC-103	HPC-103-S	3/8	164	171	149	11	76	0.8
HPC-104	HPC-104-S	1/2		176	152	13		
HPC-105	HPC-105-S	5/8		184	160	16		
HPC-163	HPC-163-S	3/8	229	198	176	11	76	1.0
HPC-163-HH	HPC-163-S-HH	3/8		198	176	11		
HPC-164	HPC-164-S	1/2		202	180	13		
HPC-164-HH	HPC-164-S-HH	1/2		202	180	13		
HPC-165	HPC-165-S	5/8		210	187	16		
HPC-165-HH	HPC-165-S-HH	5/8		210	187	16		
HPC-304	HPC-304-S	1/2	492	281	259	13	76	1.9
HPC-304-HH	HPC-304-S-HH	1/2		281	259	13		
HPC-305	HPC-305-S	5/8		289	265	16		
HPC-305-HH	HPC-305-S-HH	5/8		289	265	16		
—	HPC-306-S	3/4		—	276	16		
—	HPC-307-S	7/8		—	280	19		
—	HPC-307-S-HH	7/8		—	280	19		

UL 认证 — 指南-SMGT-文件编号SA-1756A和B

干燥过滤器

容量表

针对新装置 - R22



型号	表面 过滤面积		在AHRI标准条件下的额定规格				选型建议(吨)
			水容量 在 60 PPM下的压降		制冷剂流速容量		
	平方英寸	平方厘米	75°F 25°C	125°F 50°C	在1 psi压 降条件下的 吨数	在0.07 bar 压降条件下 的kW	空调
HPC-082	15	97	194	158	2.2	7.7	1 thru 3
HPC-082-S					3.7	13.0	
HPC-083							
HPC-083-S							
HPC-084					4.1	14.4	
HPC-084-S							
HPC-103	18	116	215	176	5.0	17.6	1 thru 5
HPC-103-S					5.5	19.3	
HPC-104					8.3	29.1	
HPC-104-S					8.9	31.2	
HPC-105					10.2	35.8	
HPC-105-S	10.8	37.9					
HPC-163	26	168	364	297	5.0	17.6	1 thru 8
HPC-163-S					5.5	19.3	
HPC-164					8.3	29.1	
HPC-164-S					8.9	31.2	
HPC-165					10.2	35.8	
HPC-165-S	10.8	37.9					
HPC-304	53	342	696	567	8.7	30.5	8 thru 20
HPC-304-S					9.3	32.6	
HPC-305					9.9	34.7	
HPC-305-S					10.5	36.9	
HPC-306-S					11.0	38.6	
HPC-307-S	11.4	40.0					

针对电机烧坏之后的系统清理 - R22

型号	表面 过滤面积		在AHRI标准条件下的额定规格				选型建议(吨)
			水容量 在 60 PPM下的压降		制冷剂流速容量		
	平方英寸	平方厘米	75°F 25°C	125°F 50°C	在1 psi压 降条件下的 吨数	在0.07 bar 压降条件下 的kW	空调
HPC-163-HH	26	168	93	81	4.8	16.8	1 thru 8
HPC-163-S-HH					5.2	18.3	
HPC-164-HH					7.9	27.7	
HPC-164-S-HH					8.5	29.8	
HPC-165-HH					9.7	34.0	
HPC-165-S-HH	10.3	36.2					
HPC-304-HH	53	342	167	119	8.3	29.1	8 thru 20
HPC-304-S-HH					8.8	30.9	
HPC-305-HH					9.4	33.0	
HPC-305-S-HH					10.8	37.9	
HPC-307-S-HH					10.8	37.9	

容量表

针对新装置 - R407C



型号	表面 过滤面积		在AHRI标准条件下的额定规格				选型建议(吨)		
			水容量 在 60 PPM下的压降		制冷剂流速容量				
	平方英寸	平方厘米	75°F 25°C	125°F 50°C	在1 psi压 降条件下的 吨数	在0.07 bar 压降条件下的 kW	空调		
HPC-082	15	97	163	53	2.0	7.0	1 thru 3		
HPC-082-S					3.4	11.9			
HPC-083								3.8	13.3
HPC-083-S									
HPC-084								4.6	16.1
HPC-084-S									
HPC-103	18	116	181	80	5.1	17.9	1 thru 5		
HPC-103-S					7.6	26.7			
HPC-104								8.2	28.8
HPC-104-S									
HPC-105								9.4	33.0
HPC-105-S									
HPC-163	26	168	307	100	4.6	16.1	1 thru 8		
HPC-163-S					5.1	17.9			
HPC-164								7.6	26.7
HPC-164-S									
HPC-165								8.2	28.8
HPC-165-S									
HPC-304	53	342	586	189	8.0	28.1	8 thru 20		
HPC-304-S					8.6	30.2			
HPC-305								9.1	31.9
HPC-305-S									
HPC-306-S								9.7	34.0
HPC-307-S									

针对电机烧坏之后的系统清理 - R407C

型号	表面 过滤面积		在AHRI标准条件下的额定规格				选型建议(吨)		
			水容量 在 60 PPM下的压降		制冷剂流速容量				
	平方英寸	平方厘米	75°F 25°C	125°F 50°C	在1 psi压 降条件下的 吨数	在0.07 bar 压降条件下的 kW	空调		
HPC-163-HH	26	168	90	88	4.4	15.4	1 thru 8		
HPC-163-S-HH					4.8	16.8			
HPC-164-HH								7.3	25.6
HPC-164-S-HH									
HPC-165-HH								8.9	31.2
HPC-165-S-HH									
HPC-304-HH	53	342	161	88	7.6	26.7	8 thru 20		
HPC-304-S-HH					8.1	28.4			
HPC-305-HH								8.6	30.2
HPC-305-S-HH									
HPC-307-S-HH								9.2	32.3
					9.9	34.7			

干燥过滤器

容量表

针对新装置 - R410A

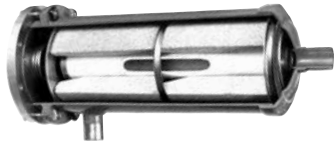


型号	表面 过滤面积		在AHRI标准条件下的额定规格				选型建议(吨)		
			水容量 在 60 PPM下的压降		制冷剂流速容量				
	平方英寸	平方厘米	75°F 25°C	125°F 50°C	在1 psi压 降条件下的 吨数	在0.07 bar 压降条件下的 kW	空调		
HPC-082	15	97	85	63	2.1	7.4	1 thru 3		
HPC-082-S					3.6	12.6			
HPC-083									
HPC-083-S									
HPC-084					4.0	14.0			
HPC-084-S	18	116	94	70	4.9	17.2	1 thru 5		
HPC-103					8.1	28.4			
HPC-103-S									
HPC-104									
HPC-104-S									
HPC-105	10.0	35.1							
HPC-105-S	10.6	37.2	26	168	158	119	4.9	17.2	1 thru 8
HPC-163	8.1	28.4							
HPC-163-S									
HPC-164									
HPC-164-S									
HPC-165	10.0	35.1							
HPC-165-S	10.6	37.2	53	342	302	227	8.5	29.8	8 thru 20
HPC-304	9.1	31.9							
HPC-304-S									
HPC-305									
HPC-305-S									
HPC-306-S	10.8	37.9							
HPC-307-S	11.2	39.3							

针对电机烧坏之后的系统清理 - R410A

型号	表面 过滤面积		在AHRI标准条件下的额定规格				选型建议(吨)		
			水容量 在 60 PPM下的压降		制冷剂流速容量				
	平方英寸	平方厘米	75°F 25°C	125°F 50°C	在1 psi压 降条件下的 吨数	在0.07 bar 压降条件下的 kW	空调		
HPC-163-HH	26	168	69	100	4.7	16.5	1 thru 8		
HPC-163-S-HH					7.7	27.0			
HPC-164-HH									
HPC-164-S-HH									
HPC-165-HH								9.5	33.3
HPC-165-S-HH	10.1	35.5	53	342	123	109	8.1	28.4	8 thru 20
HPC-304-HH	8.6	30.2							
HPC-304-S-HH									
HPC-305-HH									
HPC-305-S-HH									
HPC-307-S-HH	10.6	37.2							

可更换滤芯干燥过滤桶



设计特点:

结构

Catch-All外壳采用了一种特殊的双效过滤结构。新型内部组件与斯坡兰模压滤芯配合使用，可以提供优异的水容量和出色的除酸能力，能除去润滑剂分解产物，达到良好的过滤效果。可选的可更换辅助过滤器具有无与伦比的过滤效率，同时不会影响Catch-All截留大量异物的能力。该组件采用了合适的设计，滤芯可以除去较大的颗粒，而辅助过滤器则可以除去微小颗粒。这种特殊的结构可以非常有效地滤除在制冷系统内循环的颗粒。这种设计尤为适合较大系统的应用。

灵活性

外壳采用了灵活的设计。新型内部组件可以使用，也可以不使用辅助过滤器。所需的过滤类型取决于系统或应用要求。如果使用不带辅助过滤器的组件，也可以实现Catch-All干燥过滤器的过滤特征功能，这些功能经过了长时间的检验和现场验证。

内部组件

内部结构旨在提高组装便捷性。模压滤芯只需在中心管上方滑动，后面可以采用隔板（如果有）。出口板通过一个翼形螺钉固定在组件上。在增加了一个弹簧之后，组件便于安装和拆卸。密封垫片可以防止固体污染物绕过滤器旁路。通过一个弹簧，将组件紧密固定在垫片上。通过辅助过滤器的O型圈来实现良好的密封。

内部部件为电镀钢 - 没有塑料部件。

螺栓和螺母附件

借助端板的螺栓和螺母附件，可以实现简单的无障碍安装。螺母在外壳侧面固定，便于拧紧。而采用旋接到法兰环的帽螺钉的其它设计方案则存在如下风险：因为螺钉头弯曲而难以拆卸。

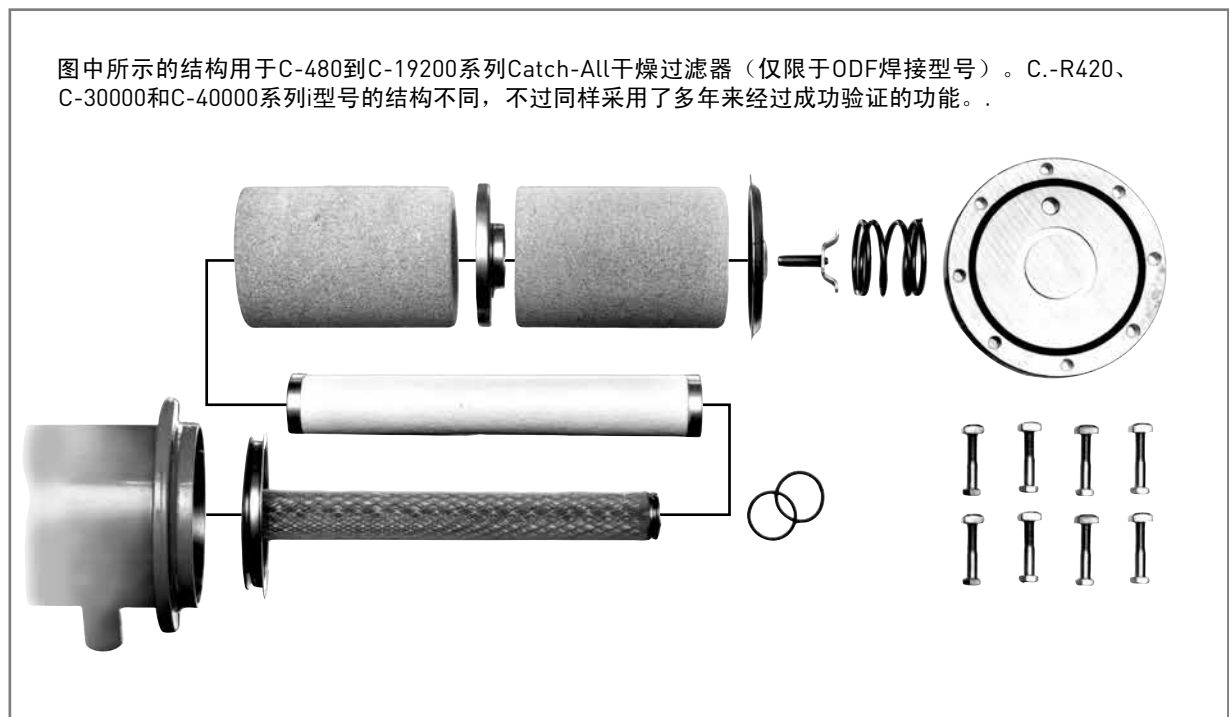
配件

铜配件性能出色，可以快速方便地进行焊接。相关固体会提前确定尺寸，以便正确匹配。这些配件适用于软焊接、银焊接、Sil-Fos或Phos-铜焊接。通过一种高温铜焊合金，将这些固件焊接到外壳上，使它们在现场铜焊操作过程中始终不会松动。

提供一整套各种尺寸的配件，其焊接连接尺寸从1/2"到4-1/8" ODF，管道连接尺寸从1/2"到2"。

外壳

重型金属外壳具有高破裂强度，经过美国保险商实验室认证。该外壳外部采用了一种环氧树脂粉末涂层，即使在恶劣的条件下也具有有良好的耐腐蚀效果。

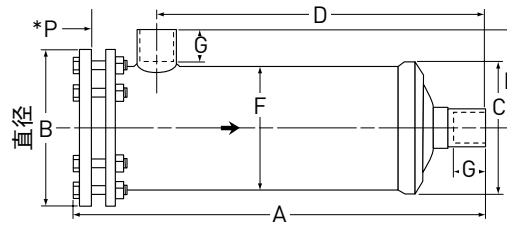


型号规格

型号C-R424-G到C-R427-G

型号C-485-G到C-40033-G

型号C-484-P到C-40016-P



液体管路 (英寸, 磅)

型号	连接尺寸英寸ODF焊接	可选的辅助过滤器 **	滤芯或过滤芯的数量	滤芯部件号	干燥剂的体积立方英寸	过滤芯部件号	安装支架	外壳 尺寸英寸								货运重量lb
								A	B	C	D	E	F	G	*P	
C-R424-G C-R425-G C-R427-G	1/2 5/8 7/8	—	1	RCW-42	42	—	A-175-1	9.00 9.06 9.44	4.75	—	6.76 6.94 7.25	2.81 2.69 3.03	3.50	.50 .62 .75	6.50	6-1/2

C-R420系列的最大额定压力为650 psi。

C-485-G C-487-G C-489-G C-4811-G C-4813-G	5/8 7/8 1-1/8 1-3/8 1-5/8	FS-480	1	RCW-48, RCW-4864, 或 RC-4864-HH	48	RPE-48-BD	A-685	9.15 9.30 9.50 9.60 9.60	6.00	5.00	5.92 6.07 6.37 6.37 6.37	3.50 3.72 3.78 3.94 3.97	4.75	.50 .75 .91 .97 1.09	7.50	12					
C-1449-G C-14411-G C-14413-G	1-1/8 1-3/8 1-5/8	FS-1440	3					20.58 20.68 20.68			6.00	5.00		17.45 17.45 17.45			3.94 3.94 3.97	4.75	.97 .97 1.09	18.62	20
C-19211-G C-19213-G C-19217-G	1-3/8 1-5/8 2-1/8	FS-19200	4					26.22 26.22 26.22						6.00			5.00	22.99 22.99 22.43	3.94 3.97 4.65		

C-480到C-19200系列 (包括NPT管道连接) 的最大额定压力为650 psi。

C-30013-G C-30017-G	1-5/8 2-1/8	—	3	RCW-100, RC-10098, 或 RC-10098-HH	300	RPE-100	A-175-2	27.94 28.06	7.50	6.25	23.88 24.00	5.12 5.12	6.00	1.12 1.38	25.62	40
C-40017-G C-40021-G C-40025-G C-40029-G C-40033-G	2-1/8 2-5/8 3-1/8 3-5/8 4-1/8	—	4					34.56 34.75 34.44 34.81 35.12			7.50	6.25		30.50 30.56 29.81 30.06 29.81		

C-30000和C-40000系列 (包括C-40016-P) 的最大额定压力为500 psi。

NPT管道连接																
C-484-P C-966-P C-1448-P C-19212-P	1/2 3/4 1 1-1/2	—	1 2 3 4	RCW-48, RC-4864, 或 RC-4864-HH	48 96 144 192	RPE-48-BD	A-685	9.08 14.67 20.42 25.85	6.00	5.00	5.85 11.44 17.19 22.62	3.41 3.48 3.66 3.76	4.75	—	7.50 13.00 18.62 24.25	12 16 20 23
C-40016-P	2	—	4	RCW-100 RC-10098, 或 RC-10098-HH	400	RPE-100	A-175-2	34.44			7.50	6.25		30.38	4.38	6.00

CULUS 认证 — 指南-SMGT-文件编号 SA-1756

* “P” 尺寸是更换滤芯所需的拉动空间。

** 可选的辅助过滤器应单独订购。每个辅助过滤器都提供O型圈 (部件号621-025)，不过也可以单独订购。如果外壳安装在抽吸管路内，则不能使用辅助过滤器。

型号后缀的含义 在Catch-All型号中的每个字母都有其含义。

-G 表示设备在法兰板和管道插塞中提供1/4" 孔式管道连接。如果设备要用于液体管路操作，则可以安装一个带角度的填充阀，以便进行系统填充，用它来取代管道插塞。

如果设备用于抽吸管路，在烧坏之后进行清理，则应插入一个Schrader型接入阀，以便使用一个

压力计接口。您的斯坡兰批发商可以提供带角度的填充阀和Schrader型接入阀。注意：对于带平法兰板的Catch-All外壳，可以作为非产品目录选项提供，但在订货时需符合最低数量要求。

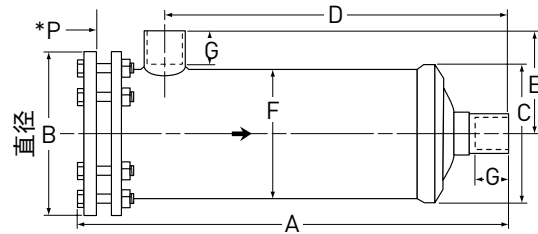
-P 表示孔式螺纹管道连接。

型号规格

型号C-R424-G到C-R427-G

型号C-485-G到C-40033-G

型号C-484-P到C-40016-P



液体管路 (英寸. 磅)

型号	连接尺寸英寸ODF焊接	可选的辅助过滤器**	滤芯或过滤芯的数量	滤芯部件号	干燥剂的体积立方英寸	过滤芯部件号	安装支架	外壳尺寸英寸								货运重量lb
								A	B	C	D	E	F	G	*P	
C-R424-G C-R425-G C-R427-G	1/2 5/8 7/8	—	1	RCW-42	688	—	A-175-1	229 230 240	121	—	172 176 184	71 68 77	13 16 19	13	3.0	

C-R420系列的最大额定压力为650 psi。

C-485-G C-487-G C-489-G C-4811-G C-4813-G	5/8 7/8 1-1/8 1-3/8 1-5/8	FS-480	1	RCW-48, RCW-4864, 或 RC-4864- HH	787	RPE-48- BD	A-685	232 236 241 244 244	152	127	150 154 162 162 162	89 94 96 100 101	121	13 19 23 25 28	191	5.5		
C-967-G C-969-G C-9611-G C-9613-G	7/8 1-1/8 1-3/8 1-5/8	FS-960	2					377 382 385 385			295 300 303 303	94 96 100 101		19 23 25 28			330	7.3
C-1449-G C-14411-G C-14413-G	1-1/8 1-3/8 1-5/8	FS-1440	3					523 525 525			443 443 443	100 100 101		25 25 28			473	9.1
C-19211-G C-19213-G C-19217-G	1-3/8 1-5/8 2-1/8	FS-19200	4					666 666 666			584 584 570	100 101 118		25 28 35			616	10.5

C-480到C-19200系列 (包括NPT管道连接) 的最大额定压力为650 psi。

C-30013-G C-30017-G	1-5/8 2-1/8	—	3	RCW-100, RC-10098, 或 RC-10098- HH	4916	RPE-100	A-175-2	710 713	191	159	607 610	130 130	152	28 35	651	18.2
C-40017-G C-40021-G C-40025-G C-40029-G C-40033-G	2-1/8 2-5/8 3-1/8 3-5/8 4-1/8	—	4					878 883 875 884 892			775 776 757 764 757	135 137 129 140 143		35 38 44 51 56		

C-30000和C-40000系列 (包括C-40016-P) 的最大额定压力为500 psi。

NPT管道连接																
C-484-P C-966-P C-1448-P C-19212-P	1/2 3/4 1 1-1/2	—	1 2 3 4	RCW-48, RC-4864, 或 RC-4864- HH	787 1573 2360 3146	RPE-48- BD	A-685	231 373 519 657	152	127	149 291 437 575	87 88 93 96	121	—	191 330 473 616	5.5 7.3 9.1 10.5
C-40016-P	2	—	4	RCW-100 RC-10098, 或 RC-10098- HH	6555	RPE-100	A-175-2	875	191	159	772	111	152	—	816	23.2

CULUS 认证 — 指南-SMGT-文件编号 SA-1756

* “P” 尺寸是更换滤芯所需的拉动空间。

** 可选的辅助过滤器应单独订购。每个辅助过滤器都提供O型圈 (部件号621-025)，不过也可以单独订购。如果外壳安装在抽吸管路内，则不能使用辅助过滤器。

VS48 滤芯

派克VS48系列干燥过滤器滤芯提供广泛的可供选择的滤芯种类，以实现系统清洁、稳定的运行，并有效降低维护成本。

VS48H: 标准的分子筛/活性氧化铝混合模压成型，具有很高的水分和酸性物去除能力，是液管路理想的滤芯。也可用于吸气管路。

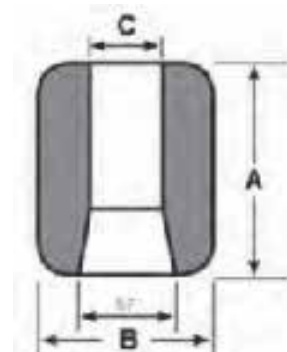
VS48XH: 100%分子筛模压成型，具有出色的除水分能力。可用于液管路和吸气管路。

VS48SC: 由分子筛、活性氧化铝、活性碳成分模压成型，具有超强的清洁功能，适用于系统被污染、压缩机烧毁的场合，以及低温制冷系统，能有效清除水分、酸性物、杂质和蜡质(仅作临时替换使用)。



订货号及尺寸:

订货号	尺寸			过滤表面积(cm ²)
	高度 (A)	外径 (B)	内径 (C)	
VS48H	140	95	45	420
VS48XH	140	95	45	420
VS48SC	140	95	45	420



干燥能力 (制冷剂kg):

订货号	R22/R407C		R134a		R404A/R507		R410A	
	24°C	52°C	24°C	52°C	24°C	52°C	24°C	52°C
VS48H	27.5	21	36,5	27,5	41,5	23,5	24,8	18,9
VS48XH	52	40	70	52	79	45	47	36
VS48SC	12.5	11	16.5	12	19.5	16.5	11.3	10

PR系列干燥过滤器

简介:



PR系列干燥过滤器能清除空调和制冷系统的杂质、水份和酸性物。内部滤芯由的3A分子筛构成，吸水能力强、压降小；可与HCFC、HFC、CO2制冷剂及润滑油兼容，保护压缩机和系统关键元器件。

应用范围:

- 制冷装置
- 空调机组
- 热泵系统

优点:

- 最大压力: 45bar
- 温度范围: -40°C至 80°C
- 3A分子筛
- ODF焊接 (1/4" to 7/8")
- SAE螺纹连接 (1/4" to 5/8")
- 公制接管 (6 mm to 16 mm)
- 泄露检测 @ 41.3 bar
- 盐雾试验 >500 hours (ASTM B 117, ISO 9227)
- 过滤能力 20 微米
- 兼容 HCFC, HFC 和 R744
- 符合 PED 97/23/EC 规范
- REACH 2006/1907/EC

技术参数

SAE喇叭口

订货号	接口形式	总长 (L)	壳体直径	重量	盒装量	液管路冷量 (kW) 1				
						R134a	R404A	R407C	R410A	R744
							R507		R22	
SAE	mm	mm	kg	Qty						
PR032FM	1/4"	102.9	50.8	0.3	10	6.0	4.4	6.2	6.5	8.7
PR032	1/4"	110.8	50.8	0.3	10	6.0	4.4	6.2	6.5	8.7
PR033	3/8"	122.0	50.8	0.3	10	15.5	11.4	16.0	16.9	23.3
PR052FM	1/4"	112.5	50.8	0.3	10	6.5	4.7	6.7	7.0	9.5
PR052	1/4"	120.4	50.8	0.3	10	6.5	4.7	6.7	7.0	9.5
PR053	3/8"	131.6	50.8	0.3	10	16.9	12.2	17.3	18.2	25.3
PR082	1/4"	142.5	63.5	0.6	10	7.1	5.1	7.2	7.6	10.7
PR082FM	1/4"	134.6	63.5	0.6	10	7.1	5.1	7.2	7.6	10.7
PR083FM	3/8"	144.9	63.5	0.6	10	17.4	12.5	17.8	18.7	26.1
PR083	3/8"	153.7	63.5	0.6	10	17.4	12.5	17.8	18.7	26.1
PR084	1/2"	160.3	63.5	0.6	10	26.3	19.0	26.9	28.3	39.3
PR162	1/4"	161.5	63.5	0.7	10	7.1	5.1	7.2	7.6	10.7
PR163	3/8"	172.7	63.5	0.7	10	19.2	13.9	19.7	20.7	29.0
PR164	1/2"	179.3	63.5	0.7	10	34.6	25.1	35.6	37.4	52.0
PR165	5/8"	186.9	63.5	0.8	10	46.6	33.7	47.8	50.3	69.9
PR303	3/8"	251.2	76.2	1.5	10	19.7	14.2	20.2	21.2	29.0
PR304	1/2"	257.8	76.2	1.6	10	38.0	27.4	38.9	40.9	57.0
PR305	5/8"	265.4	76.2	1.6	10	48.4	35.0	49.5	52.1	72.1
PR414	1/2"	259.9	88.9	2.2	10	39.8	28.8	40.8	43.0	59.1
PR415	5/8"	267.5	88.9	2.2	10	51.5	37.2	52.8	55.6	77.4

FM: 入口内螺纹, 出口外螺纹

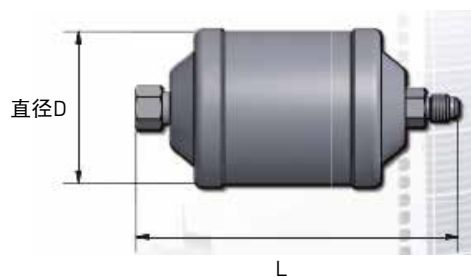
1. 冷量基于 ARI 710-86 标准

Te = -15°C, Tc = 30°C, Δp = 0.07 barr (1 psig)

2. 冷量基于

Te = -30°C, Tc = -5°C, Δp = 0.07 bar (1 psig)

SAE喇叭口



标准SAE喇叭口



ODF焊接

订货号	接口形式	总长 (L)	壳体	直径	重量 (D)	盒装量	液管路冷量 (kW)				
							R134a	R404A	R407C	R410A	R744
								R507		R22	
ODF	mm	mm	mm	kg	Qty						
PR032S	1/4"	99.1	80.3	50.8	0.3	10	6.1	4.4	6.3	6.6	8.8
PR033S	3/8"	102.7	80.3	50.8	0.3	10	15.8	11.6	16.2	17.1	23.7
PR052S	1/4"	108.7	89.9	50.8	0.3	10	6.6	4.7	6.8	7.1	9.6
PR053S	3/8"	112.3	89.9	50.8	0.3	10	17.1	12.4	17.5	18.4	25.4
PR082S	1/4"	130.8	112	63.5	0.3	10	7.2	5.2	7.3	7.7	10.5
PR083S	3/8"	134.4	112	63.5	0.3	10	17.6	12.7	18.0	19.0	26.0
PR084S	1/2"	137.4	112	63.5	0.3	10	26.7	19.3	27.3	28.7	39.9
PR162S	1/4"	149.8	131	63.5	0.7	10	7.2	5.2	7.3	7.7	10.5
PR163S	3/8"	153.4	131	63.5	0.7	10	19.5	14.1	20.0	21.0	28.8
PR164S	1/2"	156.4	131	63.5	0.7	10	35.1	25.4	36.1	37.9	52.5
PR165S	5/8"	162.5	131	63.5	0.7	10	47.0	34.0	48.2	50.7	70.4
PR303S	3/8"	231.9	209.5	76.2	1.5	10	20.0	14.4	20.5	21.5	25.6
PR304S	1/2"	234.9	209.5	76.2	1.5	10	38.5	27.8	39.4	41.5	57.5
PR305S	5/8"	241	209.5	76.2	1.5	10	48.8	35.3	49.9	52.6	73.0
PR307SC	7/8"	258.8	220.6	76.2	1.5	10	59.3	42.8	60.7	63.9	88.3
PR414S	1/2"	237	211.6	88.9	2.1	10	40.4	29.1	41.4	43.6	54.2
PR415S	5/8"	243.1	211.6	88.9	2.1	10	52.0	37.5	53.3	56.1	78.4
PR417S	7/8"	260.9	222.7	88.9	2.1	10	73.4	53.1	75.2	79.2	110.1
PR757S	7/8"	346.7	308.5	88.9	3.0	10	78.2	56.5	80.1	84.3	118.2
公制接管											
PR0308MMS	6mm	99.1	85.1	50.8	0.3	10	5.8	4.2	6.0	6.3	8.3
PR0506MMS	8mm	102.7	80.3	50.8	0.3	10	15.8	11.6	16.2	17.1	22.6
PR0510MMS	6mm	108.7	94.7	50.8	0.3	10	6.3	4.5	6.5	6.8	9.1
PR0806MMS	10mm	112.3	89.9	50.8	0.3	10	17.4	12.6	17.9	18.8	25.9
PR0810MMS	6mm	130.8	116.8	63.5	0.6	10	6.8	4.9	6.9	7.3	9.9
PR0812MMS	10mm	134.4	112	63.5	0.6	10	18.0	12.9	18.4	19.3	26.5
PR1610MMS	12mm	137.4	113	63.5	0.6	10	25.6	18.5	26.2	27.6	42.4
PR1612MMS	10mm	153.4	131	63.5	0.7	10	17.7	12.7	18.1	19.1	26.2
PR1616MMS	12mm	156.4	132	63.5	0.7	10	33.7	24.4	34.6	36.4	50.5
PR3016MMS	16mm	162.5	131	63.5	0.7	10	49.9	36.1	51.1	53.8	86.2
PR4116MMS	16mm	241	209.5	76.2	1.5	10	51.7	37.4	52.9	55.7	77.5
PR4116MMS	16mm	243.1	211.6	88.9	2.1	10	55.1	39.8	56.5	59.4	82.7

FM: 入口内螺纹, 出口外螺纹

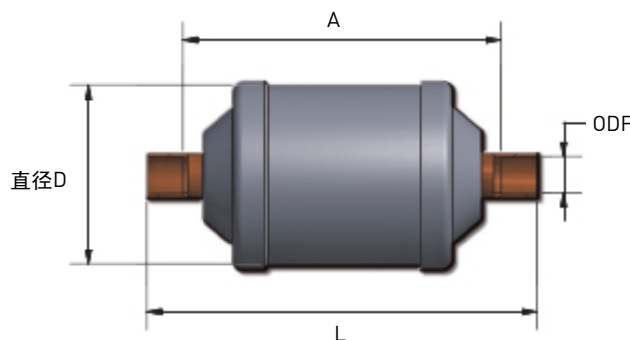
1. 冷量基于 ARI 710-86 标准

Te = -15°C, Tc = 30°C, Δp = 0.07 barr (1 psig)

2. 冷量基于

Te = -30°C, Tc = -5°C, Δp = 0.07 bar (1 psig)

焊接



派克汉尼汾在中国的联系方式

派克汉尼汾中国总部

上海市金桥出口加工区云桥路280号

邮编: 201206

电话: +86 - 21 - 2899 5000

北京分公司

北京经济技术开发区荣华南路2号院2号楼2201室

邮编: 100004

电话: +86 - 10 - 8527 7300

广州分公司

广州市萝岗区科学城彩频路11号广东软件科学园F栋202室

邮编: 510663

电话: +86 - 20 - 3212 1688

大连办事处

大连市高新园区火炬路3号纳米大厦11层1101室

邮编: 116023

电话: +86 - 411 - 3964 6767

西安办事处

西安市高新区定昆池三路777号

邮编: 710065

电话: +86 - 29 - 8111 8062

成都办事处

成都市锦江区锦东路568号摩根中心2栋10楼7号

邮编: 610066

电话: +86 - 28 - 6180 6800

长沙服务中心

长沙市经济技术开发区板仓南路26号新长海数码中心2楼V24-V25室

邮编: 410005

电话: +86 - 731 - 8985 1529

派克汉尼汾香港有限公司

香港九龙尖沙咀海港城港威大厦2座20楼01 - 04室

电话: +86 - 852 - 2428 8008



ENGINEERING YOUR SUCCESS.